

PVC / VINYL

Collection PVC

pour événements, foires, expositions...



Vinyl Collection

for events, trade fairs, exhibitions...

PVC-Boden Kollektion

für Ausstellungen und Events...



EXPOP PREMIUM

PVC qualité premium
Premium quality Vinyl
Premium-Qualität PVC-Boden



1606 Dark Beige Wood

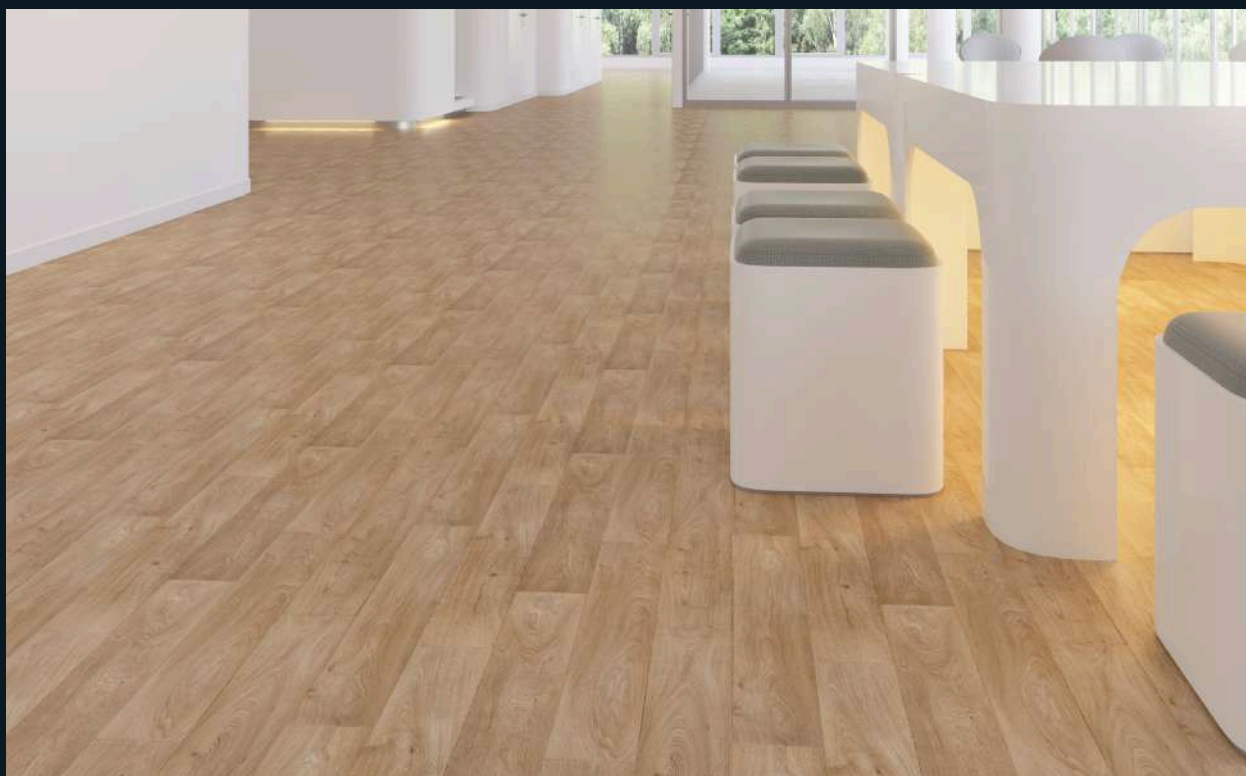
PREVW1606A2

Largeur des planches / Plank size / Größe der Platten : 16,5 cm

Épaisseur totale Total thickness Gesamtdicke	Couche d'usure Wearlayer Nutzschicht	Poids total ± 10% Total weight Gesamtgewicht	Dimensions Größe	Résistance au glissement Sliprestraint Rutschklasse (DIN 51130)	Classement feu Inflammability Brandschutzklasse
2,60 mm	0,35 mm	1 800 g/m ²	2 x ± 30 m	R11	Cfl-s1

CE

EN 14041
17-DOP-V398

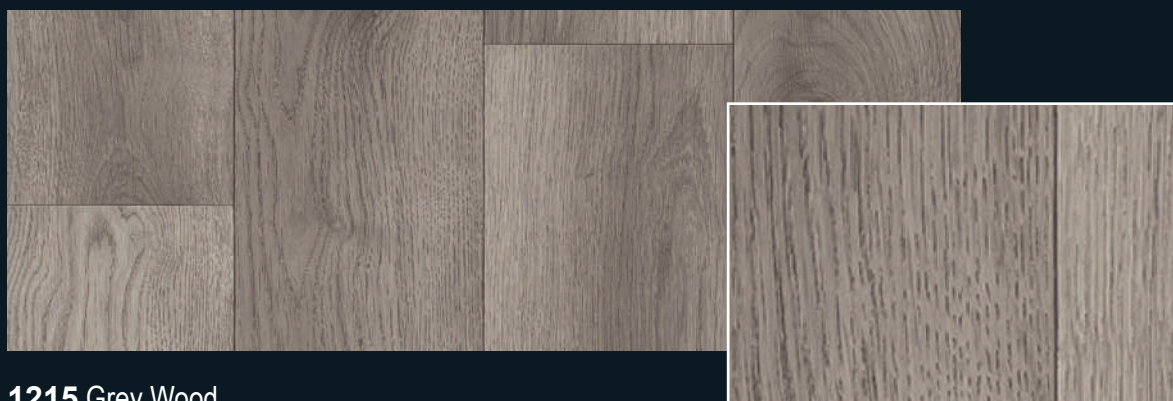


EXPOWOOD

PVC aspect bois
Wood aspect Vinyl
Holzoptik PVC-Boden



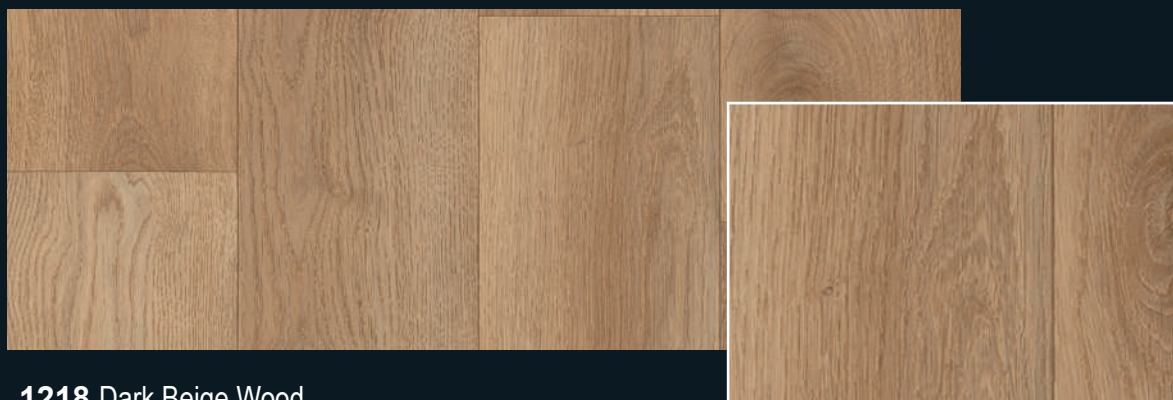
1205 Light Grey Wood
WODVW1205A2



1215 Grey Wood
WODVW1215A2

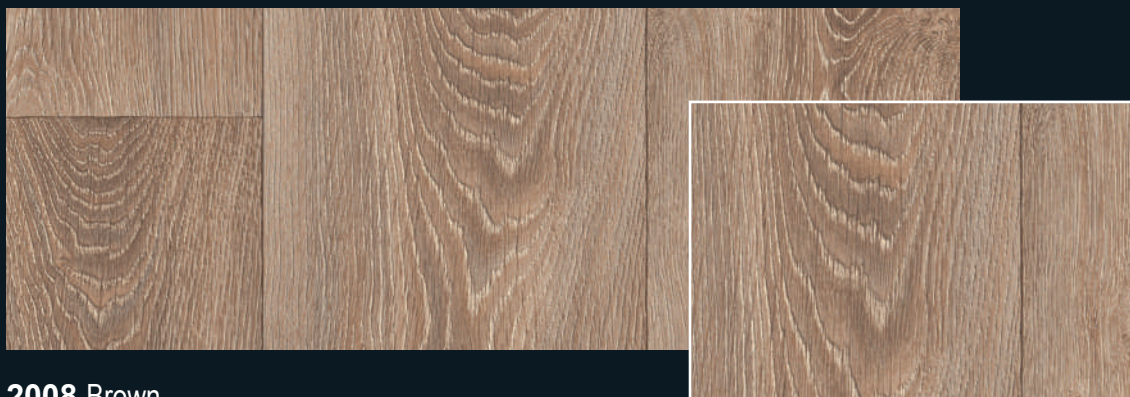


1208 Beige Wood
WODVW1208A2

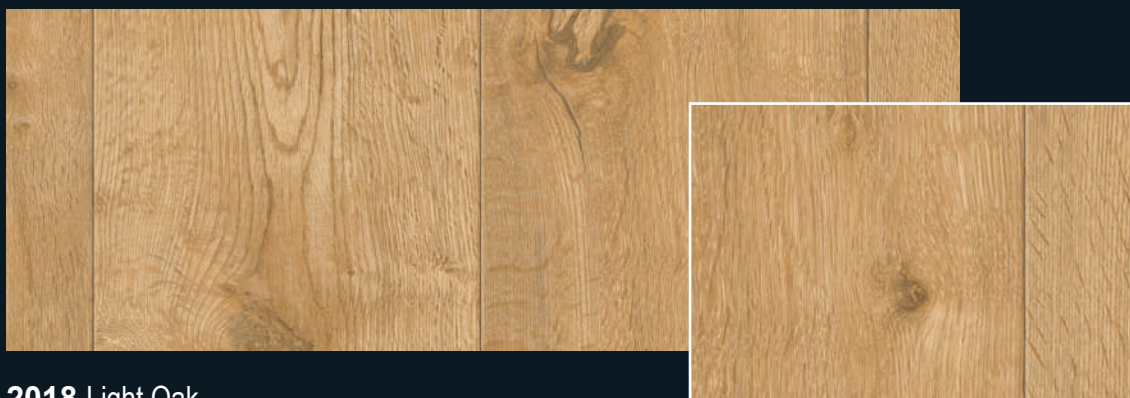


1218 Dark Beige Wood
WODVW1218A2

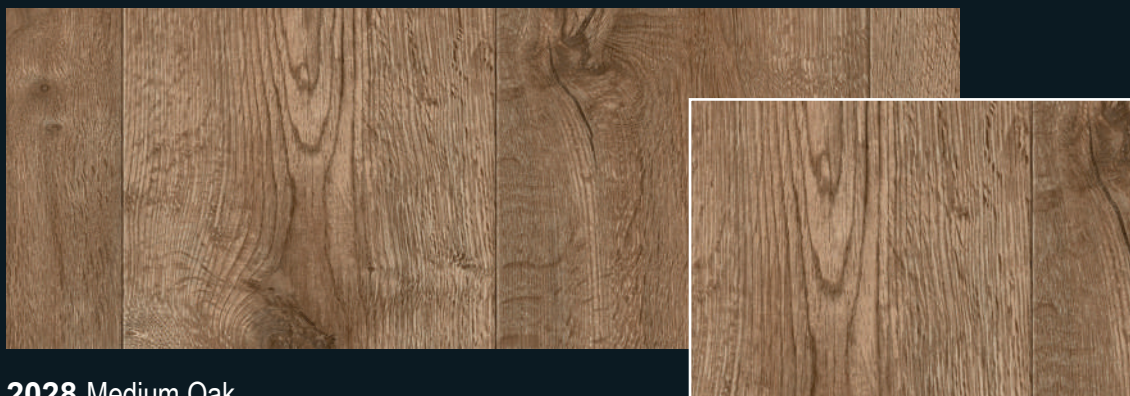
Largeur des planches / Plank size / Größe der Platten : 12,5 cm



2008 Brown
WODVW2008A2



2018 Light Oak
WODVW2018A2



2028 Medium Oak
WODVW2028A2

Largeur des planches / Plank size / Größe der Platten : 20 cm

Épaisseur totale Total thickness Gesamtdicke	Couche d'usure Wearlayer Nutzschicht	Poids total ± 10% Total weight Gesamtgewicht	Dimensions Größe	Résistance au glissement Slip resistance Rutschklasse (EN 13893)	Classement feu Inflammability Brandschutzklasse
2,80 mm	0,20 mm	1 600 g/m ²	2 x ± 30 m	DS	Cfl-s1



EN 14041
02-DOP-V010

EXPOCONCRETE neo

PVC aspect béton
Concrete aspect vinyl
Betonoptik PVC-Boden



Jusqu'à épuisement des stocks / Until stocks last / Solange der Vorrat reicht



1011 Green
CRTWN1011A2



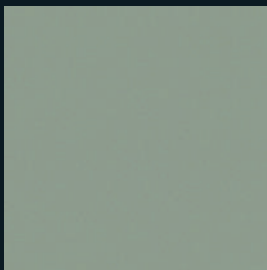
1025 Alpaca Grey
CRTWN1025A2

Epaisseur totale Total thickness Gesamtdicke	Couche d'usure Wearlayer Nutzschicht	Poids total ± 10% Total weight Gesamtgewicht	Dimensions Größe	Résistance au glissement Sliprestraint Rutschklasse (DIN 51130)	Classement feu Inflammability Brandschutzklasse
2,40 mm	0,25 mm	1 850 g/m ²	2 x ± 30 m	R10 / R11	Cfl-s1

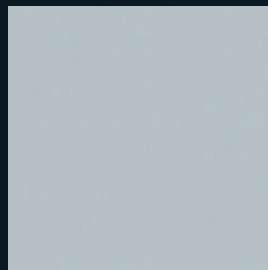


EXPOTREND

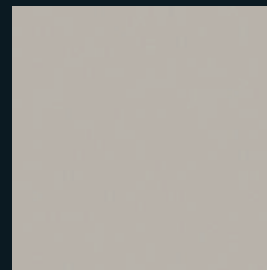
PVC unicolore aspect granuleux
Unicolor vinyl with grainy aspect
Einfarbiger, körniger PVC-Boden



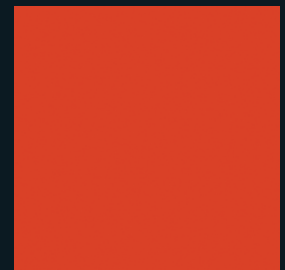
1021 Celadon Green
TRDVW1021A2



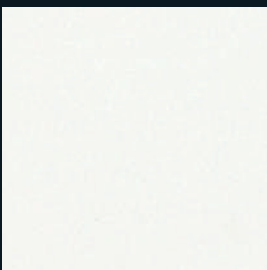
1034 Pebble Blue
TRDVW1034A2



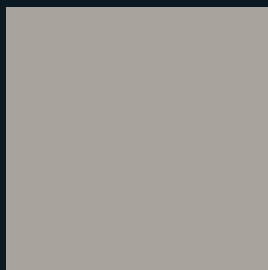
1026 Vanilla
TRDVW1026A2



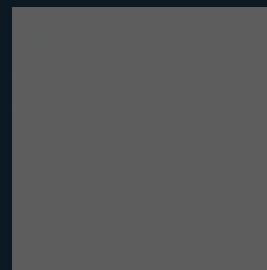
1002 Red
TRDVW1002A2



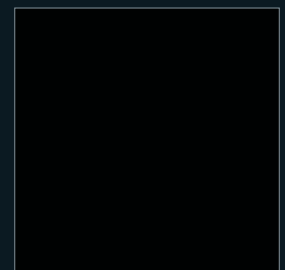
1010 White
TRDVW1010A2



1005 Light Grey
TRDVW1005A2



1015 Dark Grey
TRDVW1015A2



1020 Black
TRDVW1020A2

Epaisseur totale Total thickness Gesamtdicke	Couche d'usure Wearlayer Nutzschicht	Poids total ± 10% Total weight Gesamtgewicht	Dimensions Größe	Résistance au glissement Sliprestraint Rutschklasse (DIN 51130)	Classement feu Inflammability Brandschutzklasse
2 mm	0,20 mm	1 500 g/m ²	2 x ± 30 m	R11	Cfl-s1

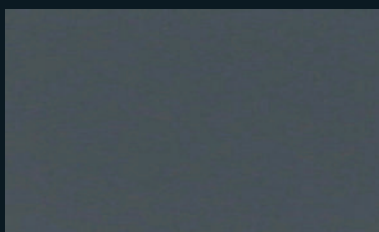


EXPOMODA neo

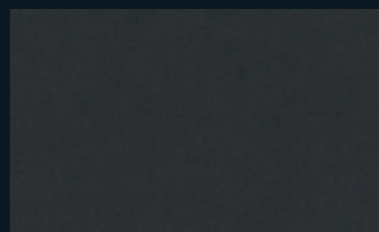
PVC unicolore mat
Mat unicolor Vinyl
Matter, einfarbiger PVC-Boden



0010 White
MODWN0010A2



0015 Grey
MODWN0015A2



0020 Black
MODWN0020A2



0002 Red
MODWN0002A2



0004 Marine Blue
MODWN0004A2

Épaisseur totale Total thickness Gesamtdicke	Couche d'usure Wearlayer Nutzschicht	Poids total ± 10% Total weight Gesamtgewicht	Dimensions Größe	Résistance au glissement Sliprestraint Rutschklasse (EN13893)	Classement feu Inflammability Brandschutzklasse
1,30 mm	0,90 mm	900 g/m ²	2 x ± 25 m	DS	Bfl-s1



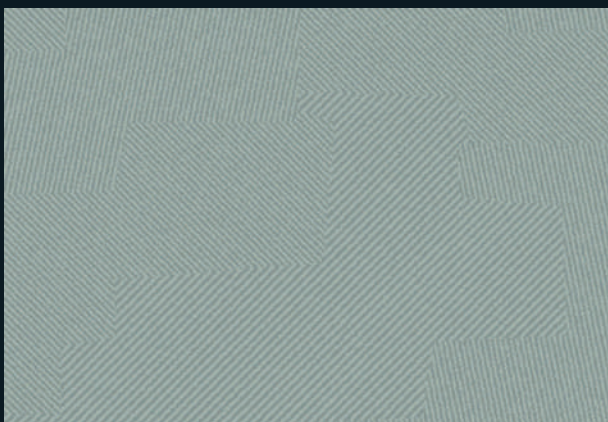
EN 14041: 2005

EXPOGEO

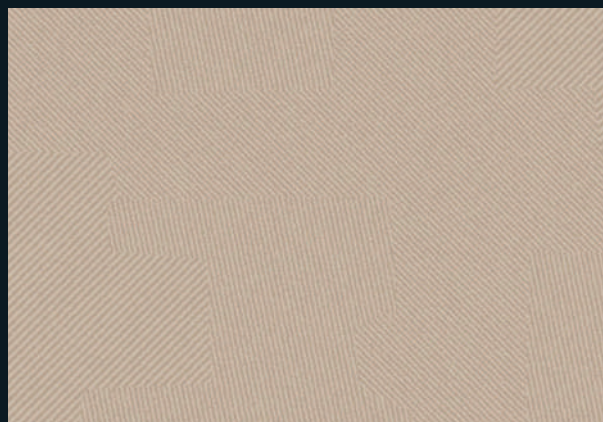
PVC unicolore avec formes géométriques
Unicolor vinyl with geometrical shapes
Einfarbiger PVC-Boden mit geometrischen Formen



Jusqu'à épuisement des stocks / Until stocks last / Solange der Vorrat reicht



1011 Lichen
GEOVW1011A2



1018 Moka
GEOVW1018A2

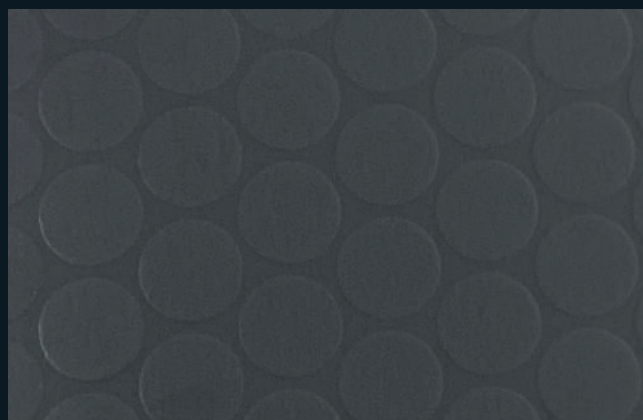
Épaisseur totale Total thickness Gesamtdicke	Couche d'usure Wearlayer Nutzschicht	Poids total ± 10% Total weight Gesamtgewicht	Dimensions Größe	Résistance au glissement Sliprestraint Rutschklasse (DIN 51130)	Classement feu Inflammability Brandschutzklasse
2,40 mm	0,25 mm	1 850 g/m ²	2 x ± 30 m	R10 / R11	Cfl-s1



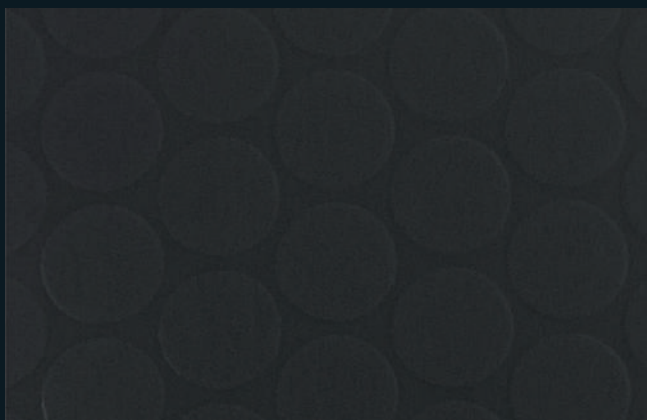
EN 14041
02-DOP-V006



0010 White
DOTWN0010A2



0005 Dark Grey
DOTWN0005A2



0020 Black
DOTWN0020A2



0015 Grey
DOTWN0015A2

Épaisseur totale Total thickness Gesamtdicke	Couche d'usure Wearlayer Nutzschicht	Poids total ± 10% Total weight Gesamtgewicht	Dimensions Größe	Résistance au glissement Sliprestraint Rutschklasse (EN 13893)	Classement feu Inflammability Brandschutzklasse
1,15 mm	0,15 mm	1 100 g/m ²	2 x ± 40 m	R9 (DIN 13893)	Bfl-s1



EN 14041
05-DOP-V001

Toutes nos références PVC sont tenues en stock. Pour plus d'informations, contactez notre équipe commerciale.
All our vinyl references are held in stock. For more information, please contact our sales team.
Alle PVC-Qualitäten sind ab Lager verfügbar.
Für weitere Informationen steht unser Verkaufsteam Ihnen jederzeit zur Verfügung.

Conseil : poser sur un sol lisse pour éviter de voir les irrégularités du sol.

Advice: lay on a smooth floor to avoid seeing the floor irregularities.

Tip : Verlegen Sie auf einem glatten Boden, um zu vermeiden den unebenen Boden zu sehen.



A Sommer Needlepunch brand

Sommer Needlepunch
341, rue de la Mairie
59780 Baisieux - France
www.sommer-eventflooring.com

Tel : +33 (0)3 20 64 46 46
Fax : +33 (0)3 20 64 46 24
E-mail : info@sommernp.com



PVC-2025-A2-0225 / Photo credit - Sommer
Sommer has the right to alter each product specification in order to improve the product according to latest standards.

